

# PROYECTO

# Geoparque



# GEOPARQUE MÚZQUIZ



## ¿QUÉ ES UN GEOPARQUE?

Los Geoparques Mundiales de la UNESCO (UGGp) son áreas geográficas únicas y unificadas donde los sitios y paisajes de importancia geológica internacional se gestionan con un concepto holístico de protección, educación y desarrollo sostenible. Su enfoque ascendente de combinar la conservación con el desarrollo sostenible involucrando al mismo tiempo a las comunidades locales se está volviendo cada vez más popular. En la actualidad, existen 195 Geoparques Mundiales de la UNESCO en 48 países.

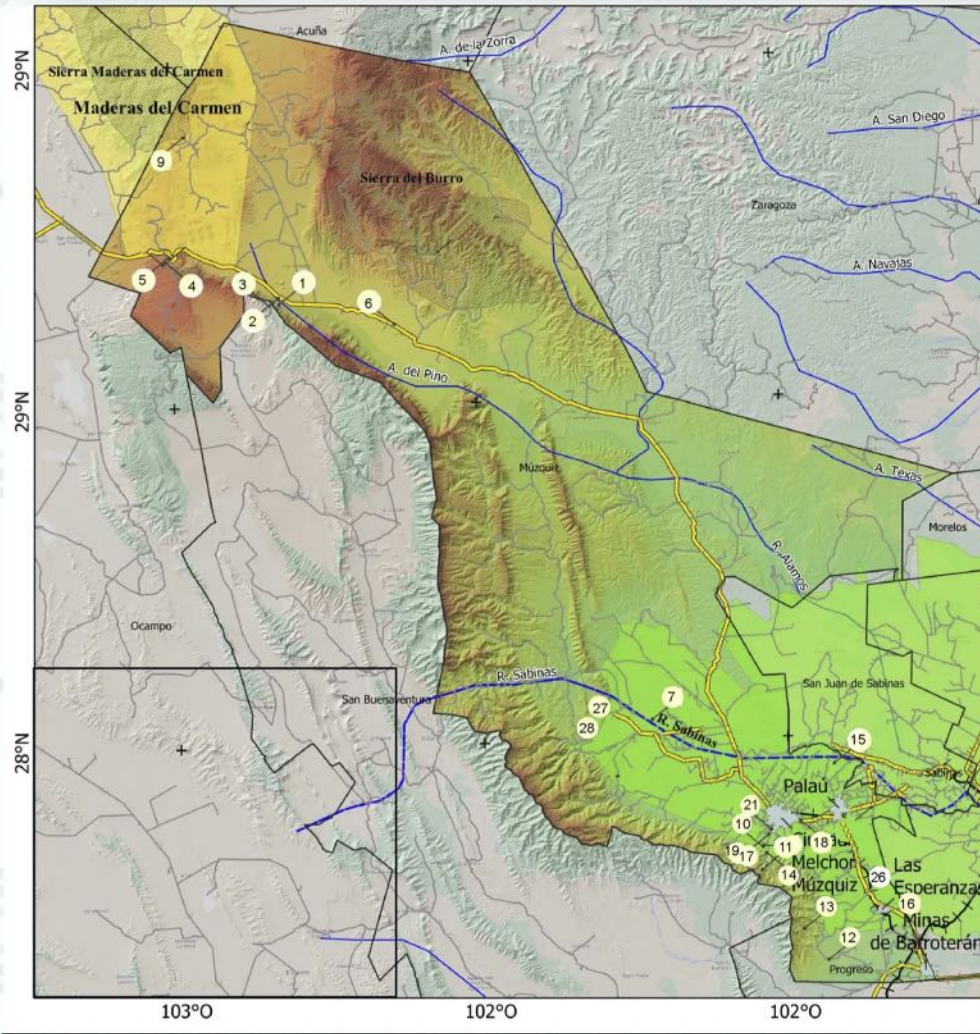


➤ El Geoparque Múzquiz aspirante UNESCO está ubicado en el Estado de Coahuila en la zona norte de México y corresponde al Municipio de Múzquiz. Y es conformado por 29 Geositios la mayoría de ellos están dentro del MCAAG están ubicados en terrenos de propiedad privada, por lo que el acceso a grupos de visitantes está controlado. Asimismo, estos geositios se encuentran ubicados en áreas naturales sujetas a protección (Áreas Naturales Protegidas bajo la legislación ambiental mexicana). Además, todos los visitantes están sujetos a cumplir con un código de ética que se da a conocer previo a los recorridos en general y durante la visita a cada uno de los geositios en particular.

<https://proyectogeoparquemuzquiz.com/>



# GEOSITIOS DEL PROYECTO GEOPARQUE MUZQUIZ



1. Geosito: Abanicos Aluviales
2. Geosito: El Túnel
3. Geosito: La Ventana
4. Geosito: El Pilote
5. Geosito: Cuesta de Malena
6. Geosito: Mirador La Babia
7. Sitio RAMSAR Río Sabinas
8. Sierra El Burro
9. Sitio Maderas del Carmen
10. Mirador Sierra de Santa Rosa 1
11. Mirador Sierra de Santa Rosa 2
12. Lavas Las Esperanzas
13. Cañón La Palma
14. Cañón de Aparicio
15. Tajo San Carlos
16. Mina 7
17. Gruta chiquita
18. Sitio de migración Mariposa Monarca
19. Mina San Juan (Socavón)
20. Museo Quinta Julio Galán
21. Museo de Historia
22. Parroquia de Santa Rosa de Lima
23. La Cascada, parque recreativo
24. Museo de la Ganadería
25. Teatro Juárez
26. El Nacimiento, Negros Mascogos
27. Museo de Paleontología

# El Túnel



# La Ventana



# El Pilote



# La Cuesta de Malena



# MIRADOR LA BABIA



# SITO RAMSAR RÍO SABINAS



# MADERAS DEL CARMEN



# VISTA DE LA CUMBRE DE LA SIERRA



# LAS ESPERANZAS



# CAÑÓN DE LA PALMA



# CAÑÓN DE APARICIO



# TAJO SAN CARLOS



# **MINA 7, LA MINERÍA DEL CARBÓN**



# Museo Julio Gálán



# Museo de Historia



# Iglesia Santa Rosa de Lima



# La Cascada parque recreativo



# Museo de Ganadería



# Teatro Juárez



# ETNIA NEGROS MASCOGOS



# Museo de Paleontología

